

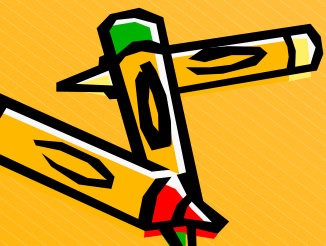
# Forme di lavoro flessibile: i criteri di scelta

Di Michele Bertola  
Direttore Generale  
Comune di Cesena



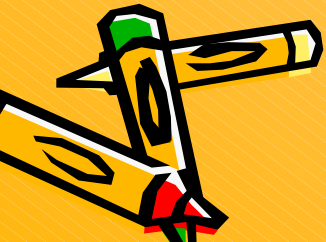
# Gli attori

- I settori richiedenti
- Gli assessori
- Le rappresentanze sindacali
- Il servizio risorse umane



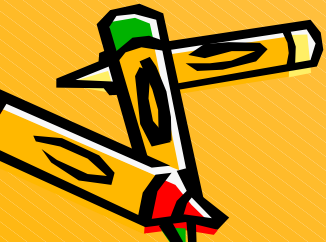
# I ruoli

- Settori richiedenti
  - Assessori
  - Rappresentanze
  - Servizio risorse umane
- Esigenze operative  
Obiettivi e tempi  
Tutela dei lavoratori  
Erogatori del servizio



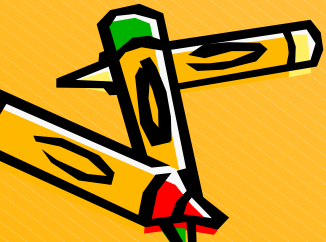
# Esigenze operative

- Tipo di professionalità
- Tempo di reperimento
- Tempo di utilizzo
- Modalità di utilizzo
- Costi



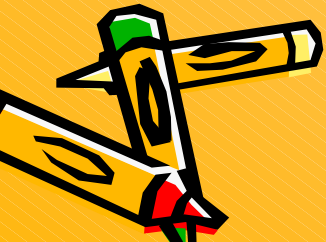
# Tipo di professionalità

- Disponibilità sul mercato
- Cultura di base
- Cultura specialistica
- Formazione sul posto
- Permanenza media



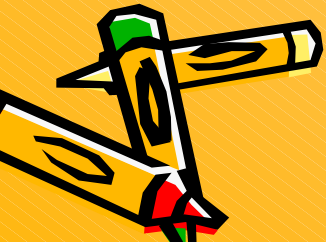
# Tempo di reperimento

- Modalità di selezione
  - ipotesi partecipanti
  - durata dell'accesso alla risorsa
- Specificità della selezione
- Disponibilità regolamentare



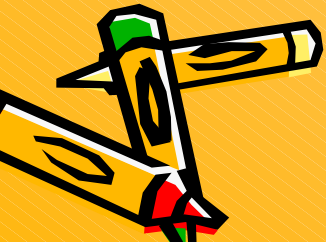
# Tempo di utilizzo

- Quantità nel periodo
- Orario di lavoro
- Periodo di utilizzo



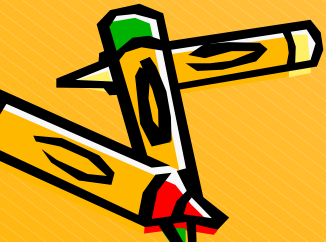
# Modalità di utilizzo

- Localizzazione
- Strumentazione necessaria
- Necessità di formazione



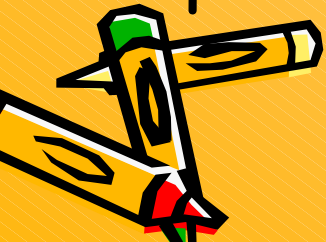
# Costi

- Analisi dei costi diretti
- Analisi dei costi indiretti
  - Strumentazione
  - Costi di selezione
  - Costi di formazione



# Analisi dei vincoli e delle sinergie

- Contrattazione, concertazione e informazione
- Risorse interne pronte e disponibili
- Possibilità di gestire in forma associata
- Livello di diversificazione delle procedure



# Condivisione e cultura diffusa

- Azioni finalizzate alla condivisione degli obiettivi
- Azioni finalizzate alla conoscenza degli strumenti
- Azioni finalizzate alla sensibilizzazione del contesto

