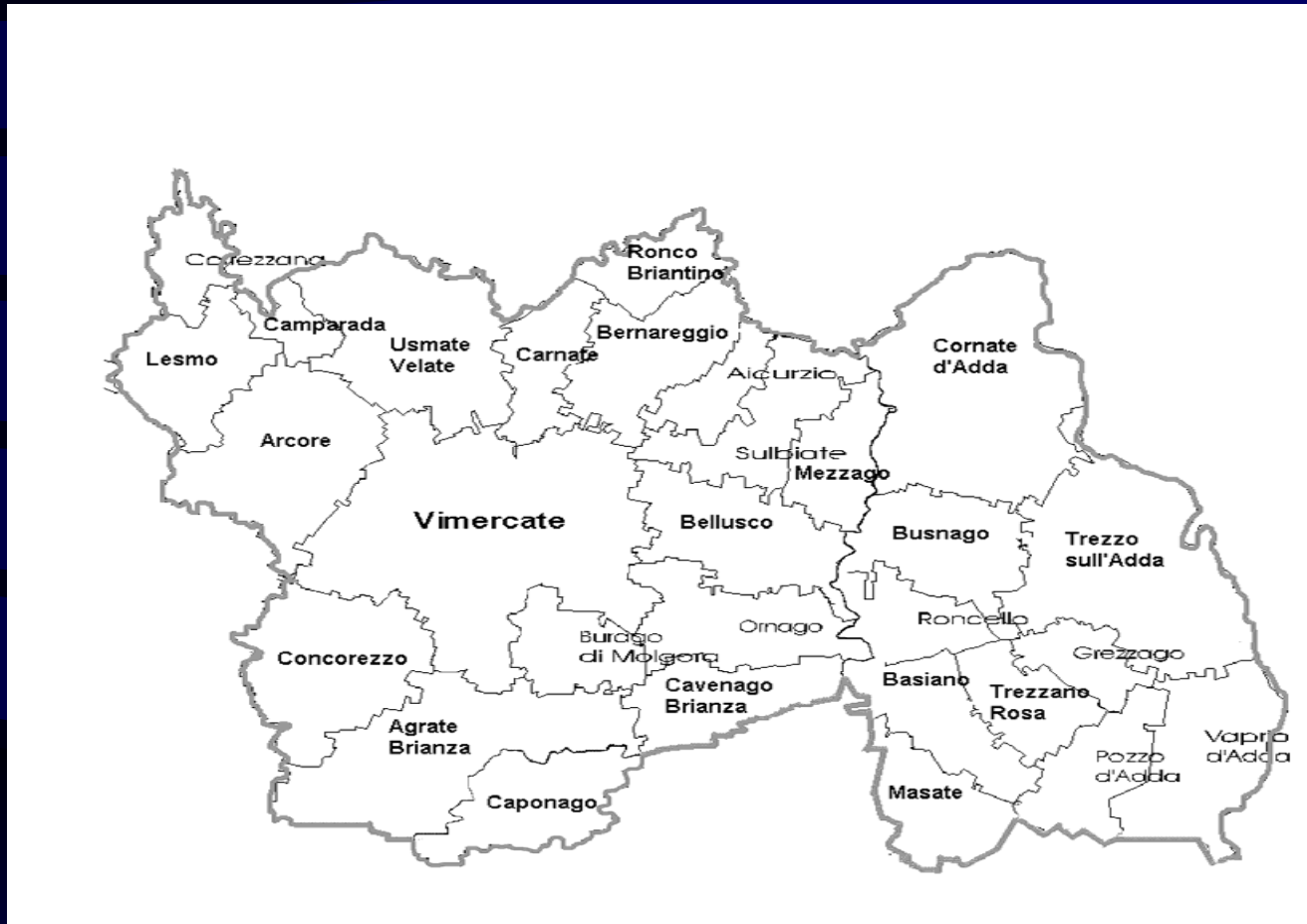


OFFERTA SOCIALE

*L'AZIENDA SPECIALE
CONSORTILE
PER LA GESTIONE DEI
SERVIZI ALLA PERSONA*

IL TERRITORIO



29 COMUNI – 190.000 ABITANTI

I SERVIZI

CSE

INSERIMENTI
LAVORATIVI

COMUNITA'
D'ACCUEGLIO

TELEASSISTENZA

POLITICHE GIOVANILI

TUTELA MINORI

PENALE MINORILE

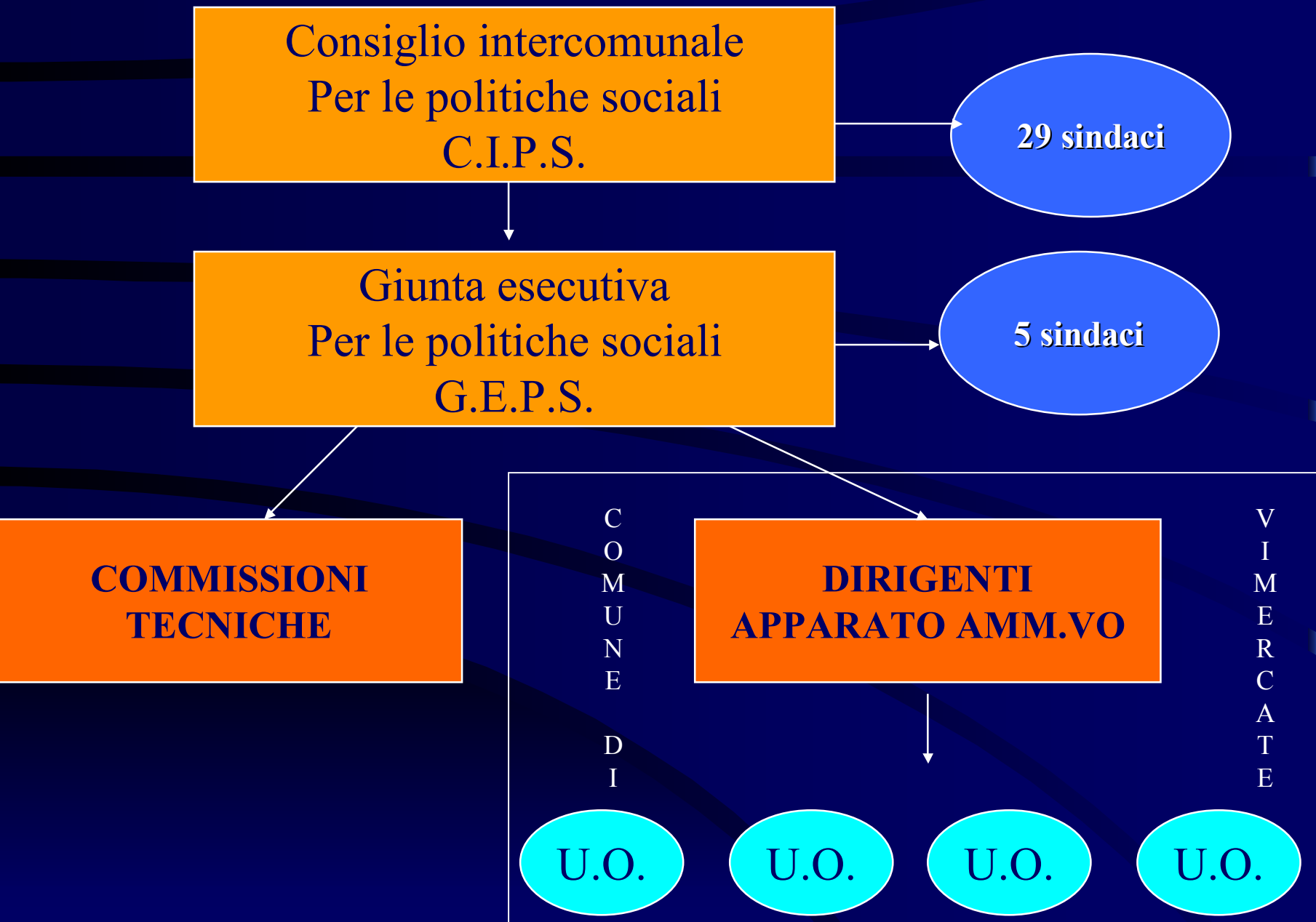
Assistenza domiciliare
Minori handicap e
Servizi educativi

BUDGET: 4 MILIONI DI EURO

OPERATORI: ca 70

LA STORIA

- Riportare la gestione dei servizi sociali sovraterritoriali ai comuni
- Marzo – giugno 1999 --→ realizzazione studio per attivazione convenzione
- Settembre – ottobre 1999 --→ decisione dei comuni
- Gennaio 2000 -→ attivazione nuova modalita' di gestione
- 2000 – 2001 -→ Implementazione della gestione e attivazione di nuovi servizi

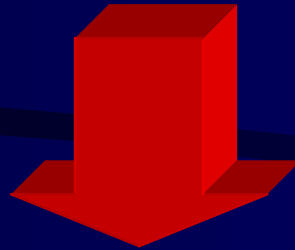


D.Lgs. 112/98

L.R. 1/2000

L.328/2000

PSSR



**La gestione sovraterritoriale
dei servizi e' una scelta
irrevocabile**

VALUTAZIONE DELLO STRUMENTO CONVENZIONE

- **Aspetti positivi**
 - - semplicità' e snellezza dei processi decisionali
 - - collegamento stretto tra operatività' tecnica e decisionalità' politica
 - - bassi costi di gestione
- **Aspetti negativi**
 - assenza di personalità' giuridica -> impossibilità' di sviluppo degli investimenti – assenza di un bilancio proprio e di una struttura organizzativa propria
 - Rischio di “dominanza” del comune capo fila
 - Rischio economico per il comune capo fila

IL PASSAGGIO DALLA CONVENZIONE ALL'AZIENDA: I PRINCIPI ISPIRATORI

- Centralità della responsabilità e progettualità politica
- Centralità dei comuni
- Partecipazione territoriale e propensione di rete
- Orientamento alla gestione efficiente

SOLUZIONI ANALIZZATE

- ISTITUZIONE
- ASSOCIAZIONI (riconosciute e non)
- FONDAZIONI
- AZIENDE SPECIALI CONSORTILI
- SPA / SRL

L'AZIENDA SPECIALE

- Piena autonomia giuridica
- Piena autonomia gestionale
- Natura squisitamente pubblica e stretto legame con i comuni
- Ampia apertura a strumenti di gestione privatistici

OFFERTA SOCIALE

COMMISSIONI
TECNICHE

ASSEMBLEA

Consiglio d'Amministrazione

consulenze

Revisore

legale

lavoro

Direttore

Amministrativa

fiscale

626

Contabile p.t.

unità operative e servizi

CSE

UOIL

PSG

UOPM

CA

TA

TM

PIANO DI ZONA

ADM

ADH

CSEI

Assistenza scuole

Ecc....

LA RAPPRESENTANZA

- Principi di fondo:
 - A) garanzia di ampia rappresentatività democratica a tutti i soggetti consorziati (tutti i comuni hanno almeno 5.000 abitanti);
 - B) flessibilità: facoltà di partecipare a tutte le iniziative o solo ad alcune;
 - C) introduzione di meccanismi di rappresentanza proporzionali al livello di partecipazione ai servizi e/o investimenti;
 - D) criteri di partecipazione alla spesa che tengono conto di fattori plurimi (consumo effettivo dei servizi, popolazione, investimenti....) distinti anche sulla base della natura del servizio;

SVILUPPI ATTUALI

INTEGRAZIONE DI POLITICHE

UN SISTEMA TERRITORIALE

POLITICHE
ATTIVE DEL
LAVORO

POLITICHE
EDUCATIVE

ALTRE
POLITICHE

POLITICHE
DELLA
FORMAZIONE

FONDI DI FINANZIAMENTO

U.E.: F.S.E.....

285, 45, 162

Piano Di
Zona

PROGETTI &
FINANZIAMENTI



SERVIZI
COMUNALI

VOUCHER E
MERCATO