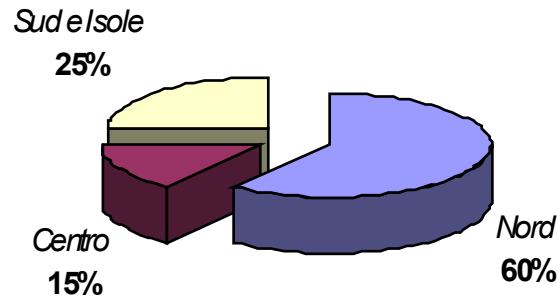


La Gestione Associata di servizi e funzioni: un'indagine conoscitiva sulla diffusione delle forme associate



I risultati

Distribuzione percentuale di risposta al questionario per area geografica



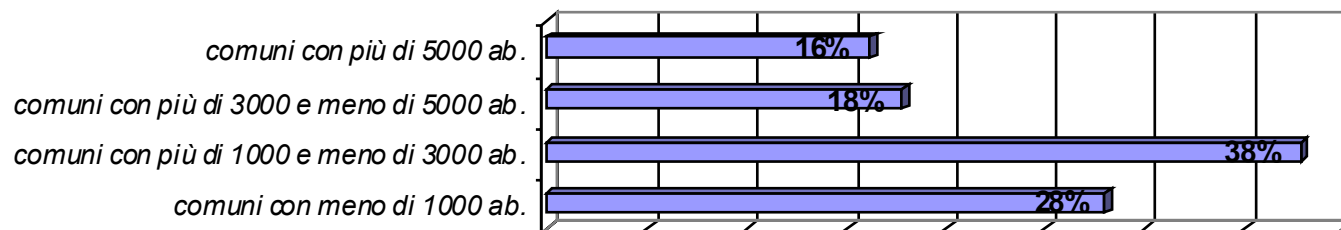
I risultati

Distribuzione percentuale per regione di provenienza dei questionari compilati



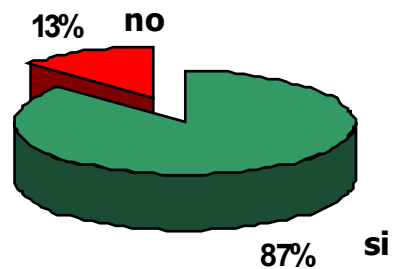
I risultati

Distribuzione percentuale per dimensione demografica di risposta al questionario



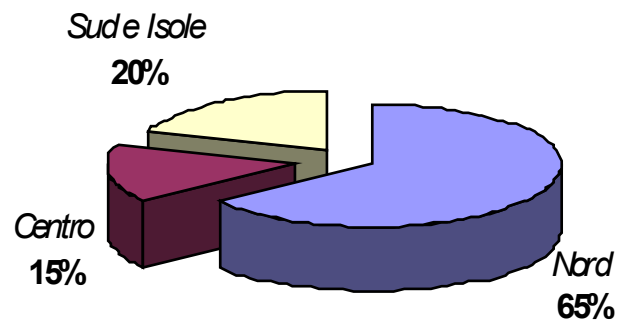
I risultati

Comuni italiani che hanno dichiarato di gestire servizi/funzioni in forma associata



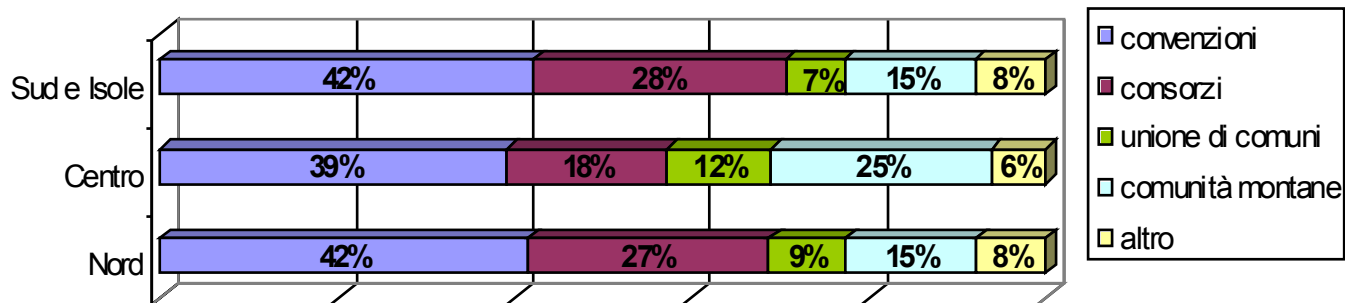
I risultati

Distribuzione percentuale per area geografica dei Comuni che hanno scelto forme di associazionismo



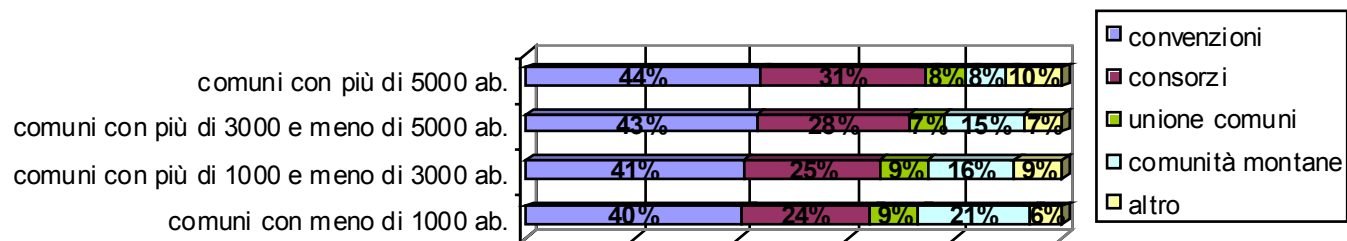
I risultati

Distribuzioni percentuali per area geografica delle forme di associazionismo scelte dai Comuni



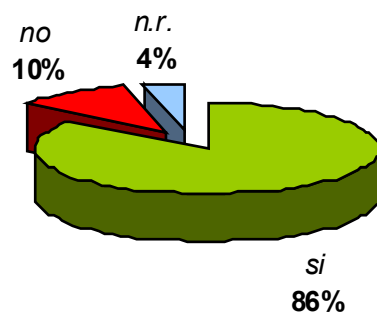
I risultati

Distribuzioni percentuali per dimensione demografica delle forme di associazionismo scelta dai Comuni



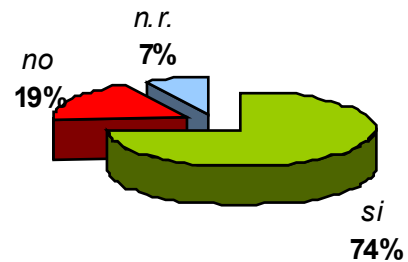
I risultati

Valutazione della gestione associata (efficacia)



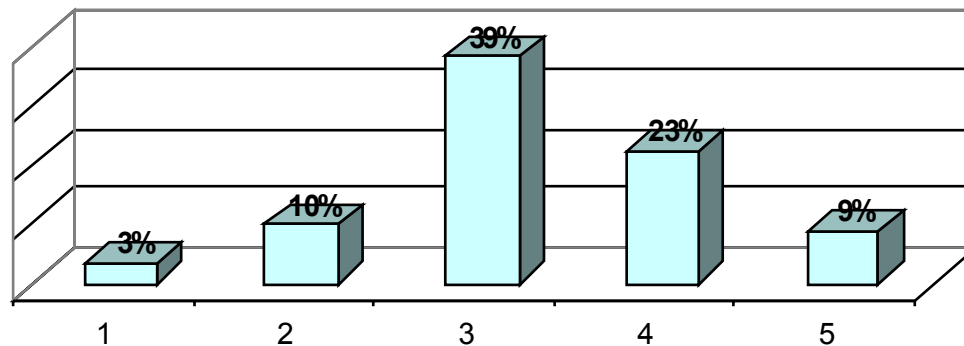
I risultati

Valutazione della gestione associata (risparmio dei costi)



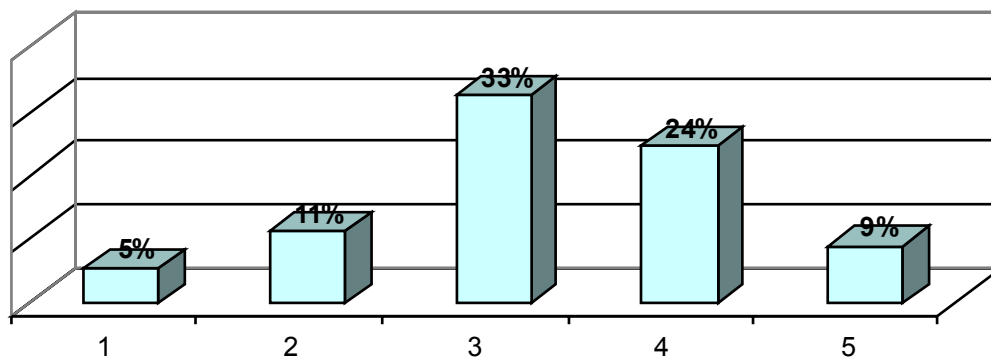
I risultati

Valutazione dell'esperienza associativa
(semplificazione amministrativa)



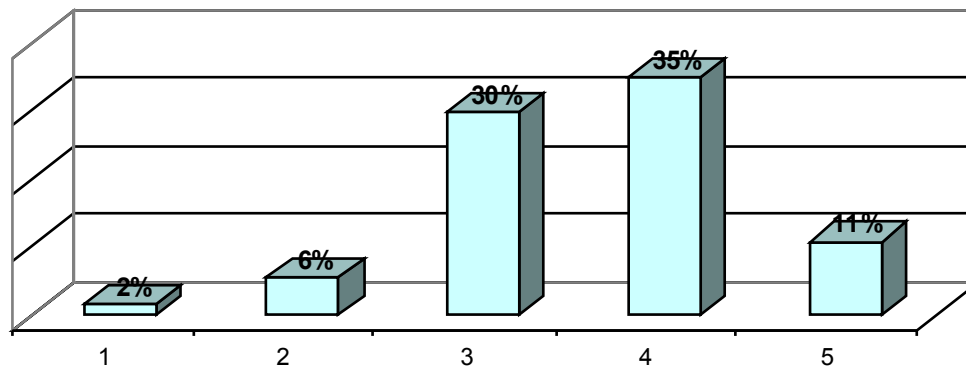
I risultati

Valutazione dell'esperienza associativa
(coordinamento tra gli enti)



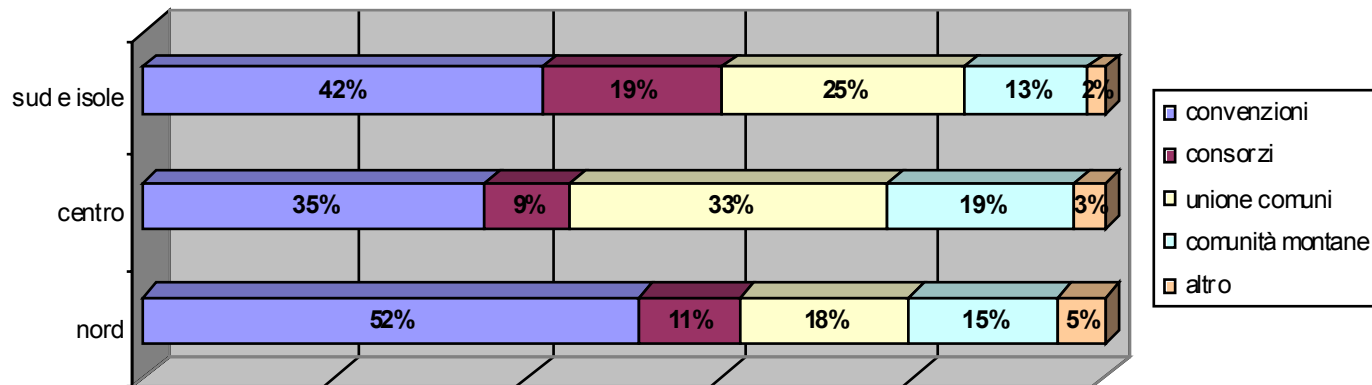
I risultati

Valutazione dell'esperienza associativa
(efficienza dell'amministrazione)



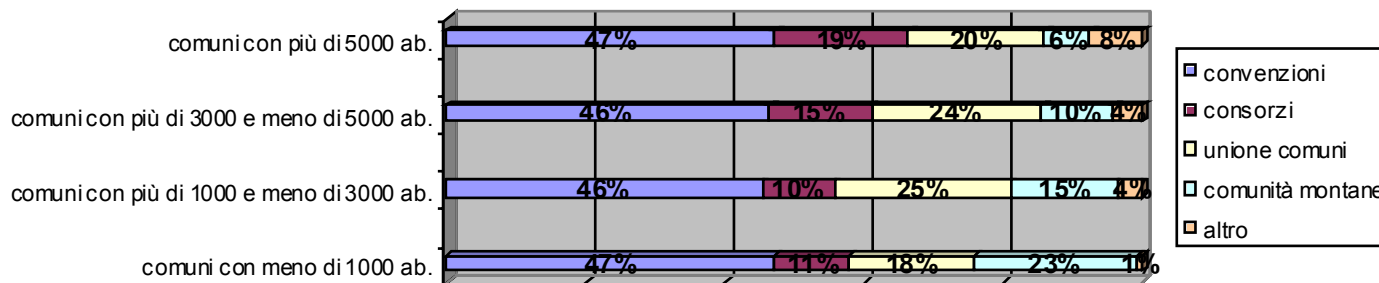
I risultati

Distribuzione per area geografica delle forme associate che i comuni sarebbero interessati a sviluppare



I risultati

Distribuzioni percentuali per dimensione demografica dei comuni rispetto alle forme di associazionismo che vorrebbero sviluppare



I risultati

Distribuzione percentuale del tipo di supporto richiesto per l'avvio/consolidamento di iniziative di sostegno dell'associazionismo

