

Progetto Monza e Brianza



Provincia
di Milano

Mo
Brianza

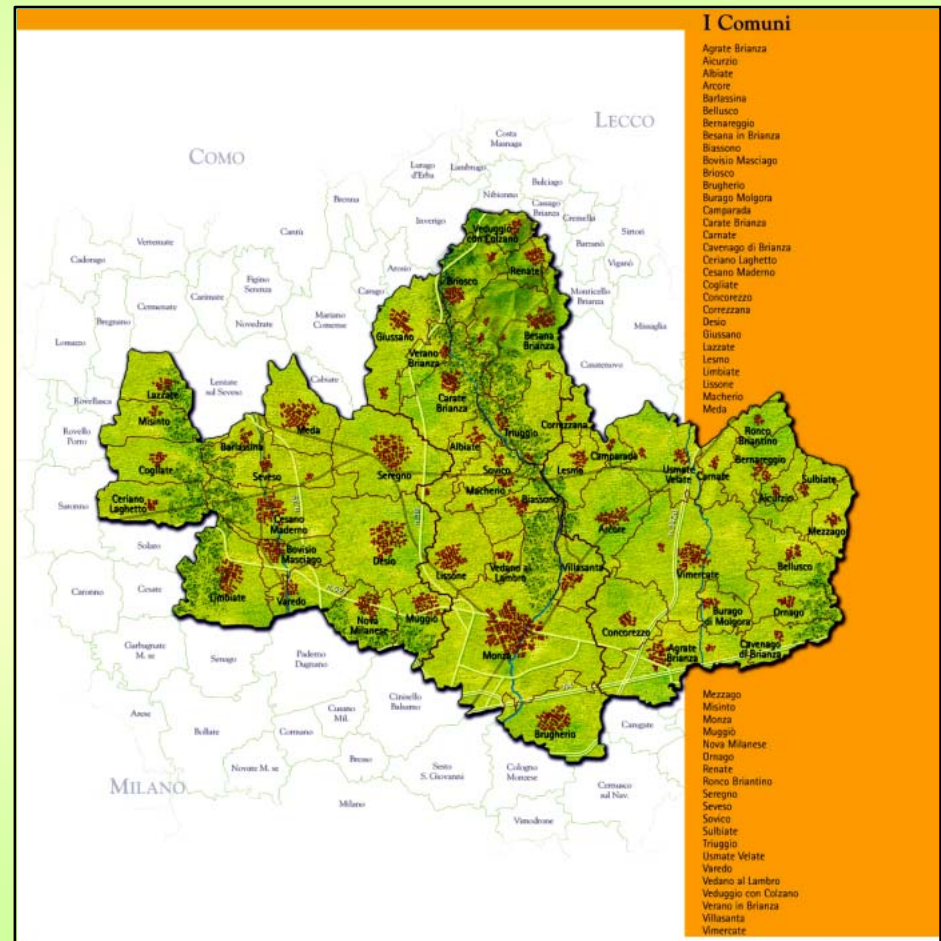
progetto
Monza e Brianza

La Fabbrica della Provincia

IL processo di costruzione della macchina organizzativa

Dott. Guido Rosti

Direttore Progetto Ambiente e Territorio
per Monza e Brianza



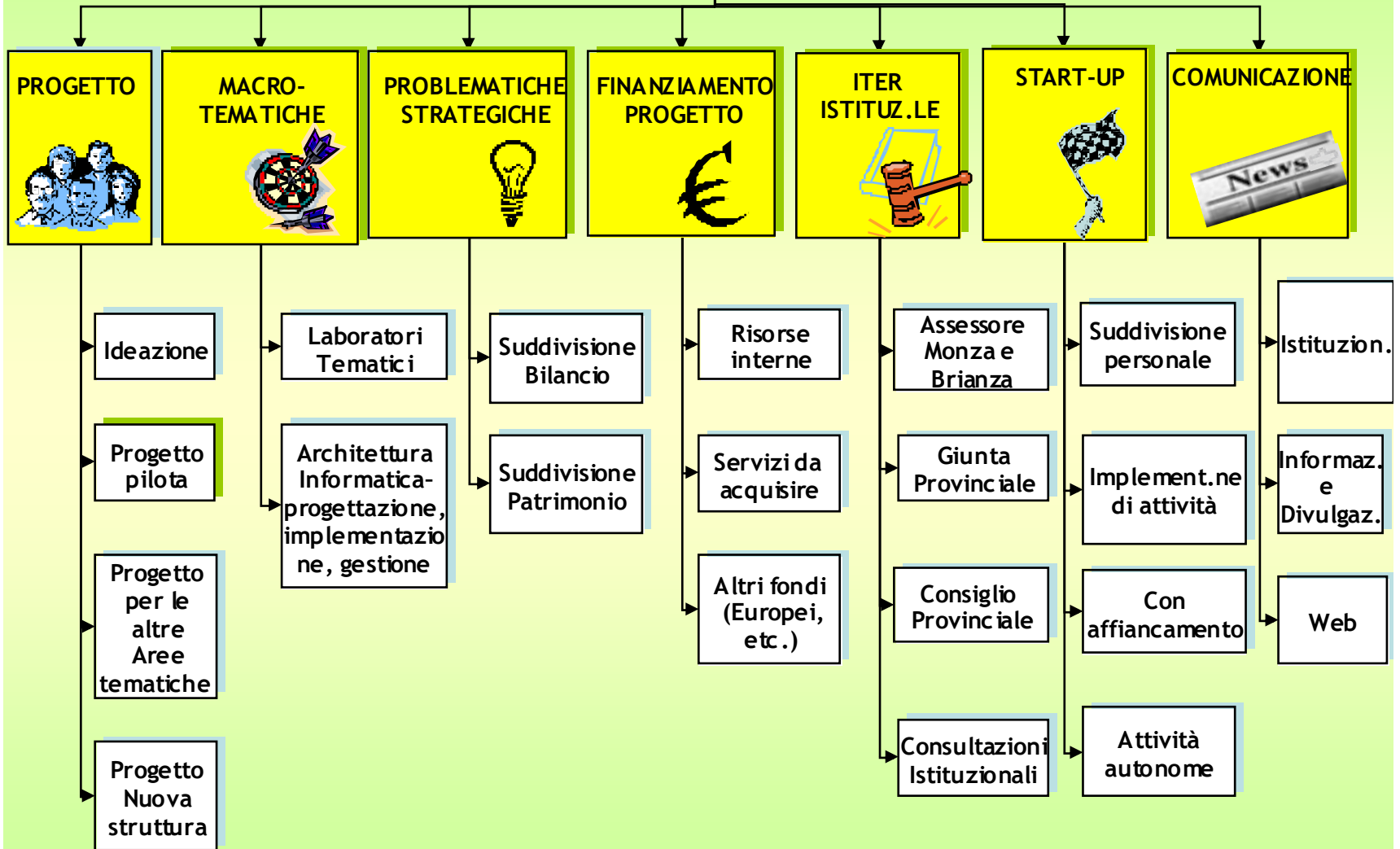
Risorse Comuni - Fiera Milano - 16/02/06

PROCESSO DI ATTUAZIONE MONZA E BRIANZA: l'approccio concettuale

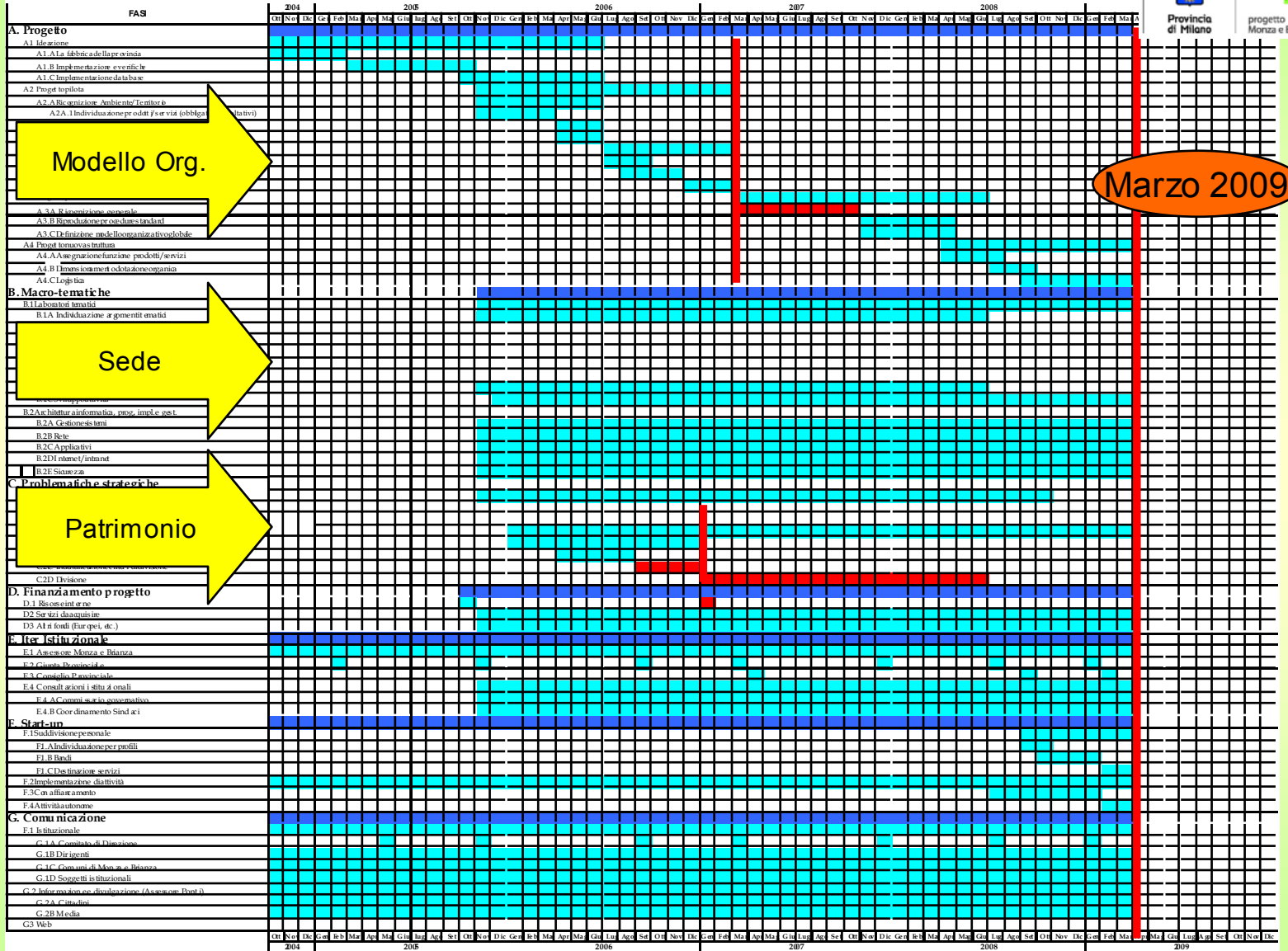


Processo di attuazione Monza e Brianza: organigramma WBS

(Versione 5) a cura del gruppo di progettazione



PROCESSO DI ATTUAZIONE MONZA e BRIANZA: Diagramma di Gantt (versione 5)



Marzo 2009

■ Mibestne (fascetta da valutare con attenzione)

Il tavolo di coordinamento del Gruppo di Lavoro Monza e Brianza

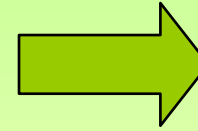


Team di progettazione

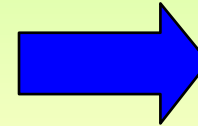


Scheda operativa di Progetto

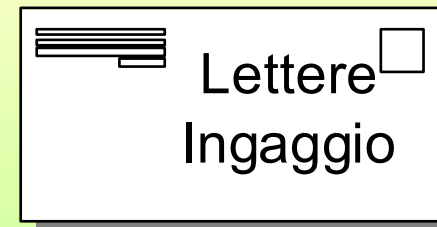
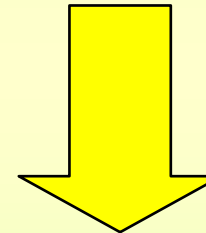
Attività: Analisi P/S	Codice attività W.B.S.: A2A1			
	Descrizione sintetica: Ricognizione attività DS Pianificazione territoriale, paesistica e ambientale (ST055)			
Tempi (si veda il diagramma di Gantt): nov 05/mar 06 (5 mesi)				
Risorse umane necessarie (si veda la Matrice attività/risorse)	Risorsa Team	Qualifica	Tipologia di contributo	N° ore ad detto
	1 Rosti	Dir. Prog.	Coord.	X
	2 Zoccarato	Funz. Tec.	Analisi	
	3 Fragomeli	Funz. Amm.	Analisi	
	4 Marinelli	Informatico	Supp. inf.	
	5			
	6.....			
	Risorsa DC	Settore e Qualifica	Tipologia di contributo	N° ore ad detto
	1 De Vita	DC	Coord.	X
	2 Ghiringhelli	DS	Coord.	X
3 Dimaggio	Funz. Tec.	Analisi		
4 Esposito	Funz. Amm.	Compilazione database		
Risorse strumentali necessarie (locali, attrezzature....)	a:			
	b:			
	c:			
	d:			
	e:			
Risorse finanziarie necessarie nel periodo di svolgimento dell'attività				
Punti di attenzione	Verifica stato di avanzamento entro 31/01/06			
Sistema di indicatori	indicatore	tar.get		
Indicatori di efficacia (gestionale o sociale)	n° Prodotti - Servizi/n° mesi			
	2°:			
Indicatori di efficienza (costi o tempi unitari o indicatori di produttività)	1°:			
	2°:			
Altri indicatori (economicità, attività, obiettivo...)	1°:			
	2°:			



Gruppi
analisi p/s



Gruppi
Laboratori
tematici





SIRENA

SISTEMA INFORMATIVO di RICOGNIZIONE E NAVIGAZIONE per ATTIVITA'



Realizzazione informatica a cura del
Settore Sviluppo Sistema Informativo

Realizzazione concettuale a cura del
Team di progettazione della Fabbrica della Provincia



Le principali esigenze

- *Identificazione precisa di tutti i P/S*
- *Giusto grado di approfondimento*
- *Semplicità di compilazione*
- *Utilizzo di tutto il materiale disponibile*
- *Consentire elaborazioni*

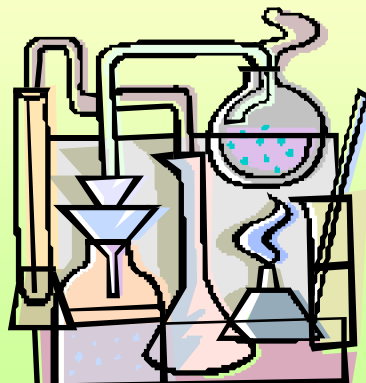
L'AVVIO



*In data **25/01/06** si è
formalmente avviato il processo
di caricamento e ricognizione da
parte delle DC Ambiente e
DC Territorio che terminerà il
31/03/06*

Laboratori Tematici

Due esempi operativi





Sistema informativo provinciale integrato

*Affiancamento territoriale alle attività svolte dalla Provincia di Milano
per la nuova Provincia di Monza e Brianza*

Tavolo di lavoro **"MB inform@tica"**

Obiettivi strategici



1. realizzare un'architettura informatica provinciale condivisa
2. Concordare protocolli comuni
3. Realizzare un'architettura a rete
4. Raggiungere tutte le istituzioni territoriali
5. dare vita ad un'attività "*in progress*"

Un'ipotesi di struttura operativa



1. Creare una cabina di regia

2. Identificare alcuni sottogruppi tematici costituiti da esperti specifici

3. Definire caratteristiche operative e la relativa tempistica.

Filoni tematici prioritari

1. Tema relativo ai Sistemi

- Server (file, print, database, mail, web, proxy, dns, firewall, ecc..)
- Client
- Sistema di backup (backup di server e client)

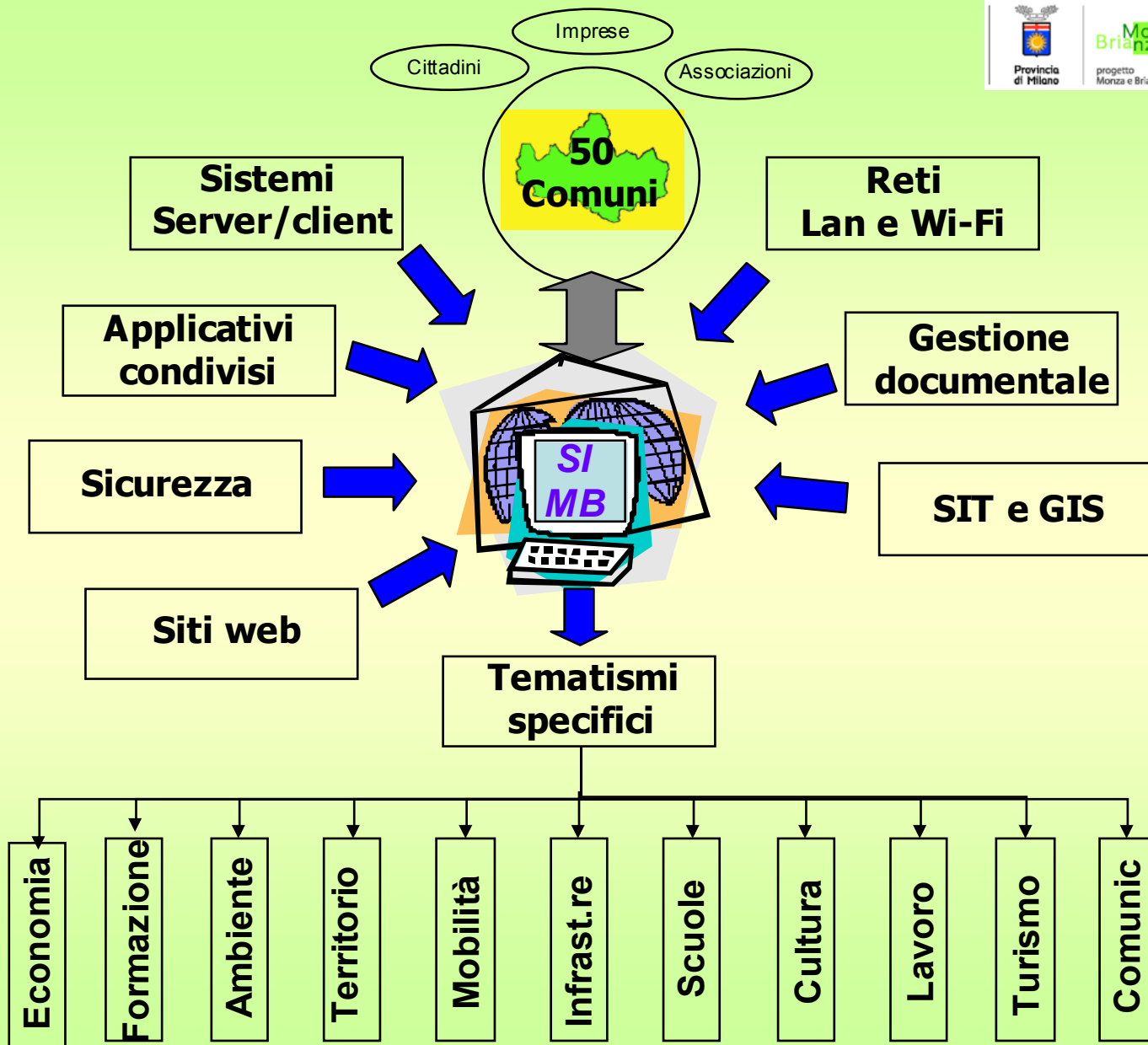
2. Tema relativo alle Reti

- Progettazione,
- Implementazione,
- Gestione,
- Manutenzione

3. Tema relativo al SIT - GIS

- Analisi generale
- Dati
- Tecnologie software
- Sistemi
- Attività e processi

Sistema Informativo Integrato Monza e Brianza





La Nuova sede della Provincia di Monza e Brianza

via 4 novembre Monza



**Sviluppo di ipotesi progettuali avanzate in
tema di trasformazione sostenibile**



Principi di sostenibilità per la realizzazione della nuova sede:

- Ridurre **l'impatto ambientale** globale della nuova struttura introducendo opportune **compensazioni**
- Costruire un edificio con caratteristiche **"biosostenibili"**
- Attuare **"buone pratiche"** costruttive
- Favorire un adeguato **risparmio energetico**
- Creare un edificio che rimarchi concretamente quale **simbolo**, una forte vocazione ambientale della Nuova Provincia



Strumenti per raggiungere l'obiettivo

- **Affiancamento** attivo al gruppo di progettazione della Direzione del **Settore Patrimonio ed Edilizia Varia** della Provincia di Milano e del **Comune di Monza**
- **Partnership scientifica** con il Politecnico di Milano - Settore **Dipartimento di Architettura e Pianificazione**
- Individuazione di risorse specificatamente dedicate a tale progetto con **l'istituzione ed assegnazione di una borsa di studio** ad hoc per gli aspetti ambientali.



Possibili riflessi

- **Ricavare una esperienza scientificamente collaudata, economicamente sostenibile, esportabile e riproducibile, quale nuovo standard operativo da proporre per le future edificazioni nel territorio**

